

# ACDRAW15

## VÁLVULA DE MARIPOSA TIPO WAFER PN 10/16

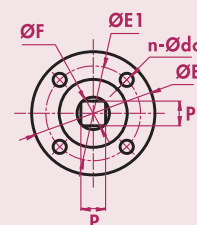
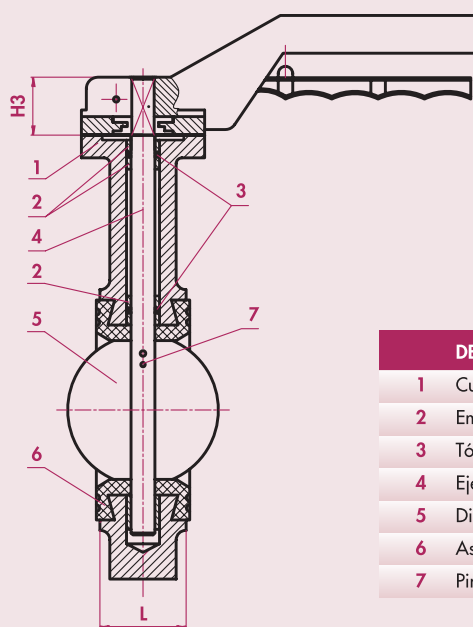
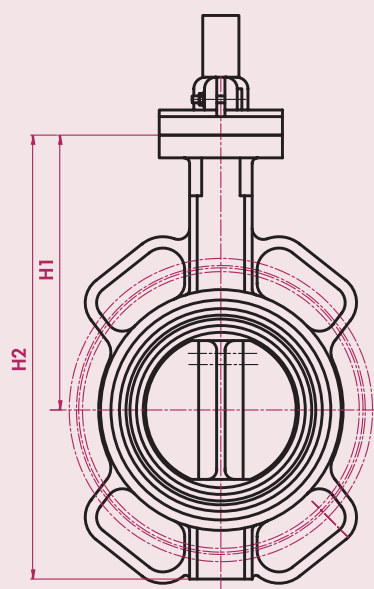
- DIMENSIONES Y PESOS MUY REDUCIDOS
- FÁCIL MONTAJE Y DESMONTAJE
- REDUCIDA PÉRDIDA DE CARGA
- BAJO PAR DE MANIOBRA
- POSIBILIDAD DE REGULACIÓN MANUAL Y AUTOMÁTICA
- BRIDA ENCLAVAMIENTO MANETA 10 POSICIONES PARA UNA FÁCIL REGULACIÓN
- ESTANQUEIDAD TOTAL CLASE VI

**DIMENSIONES FACE TO FACE:** ISO 5752, EN 558, DIN 3202, NFE 29305, BS 5155, API 609, MSS SP 67

**BRIDA DE ACCIONAMIENTOS:** ISO 5211, EN 12116, DIN 3337, NFE 29402, BS 5840

**SALIDA EJE:** ISO 5211, DIN 3337, BS 5840

**MONTAJE ENTRE BRIDAS:** ISO 2084, DIN 2501, NFE 29203, BS 4504 (PN 6/10/16), ANSI B.16.1 CL.125 B.16 CL 150# BS 10, AS 2129JIS B 2210



DESCRIPCIÓN	CALIDAD
1 Cuerpo	GGG40
2 Empaquetadura	PTFE
3 Tórica	EPDM
4 Eje	Inox 410
5 Disco	Inox 316
6 Asiento	EPDM
7 Pin	Inox 316

### GOMAS ADICIONALES

Caucho natural
Nitrilo
Vitón
EPDM Blanco
PTFE

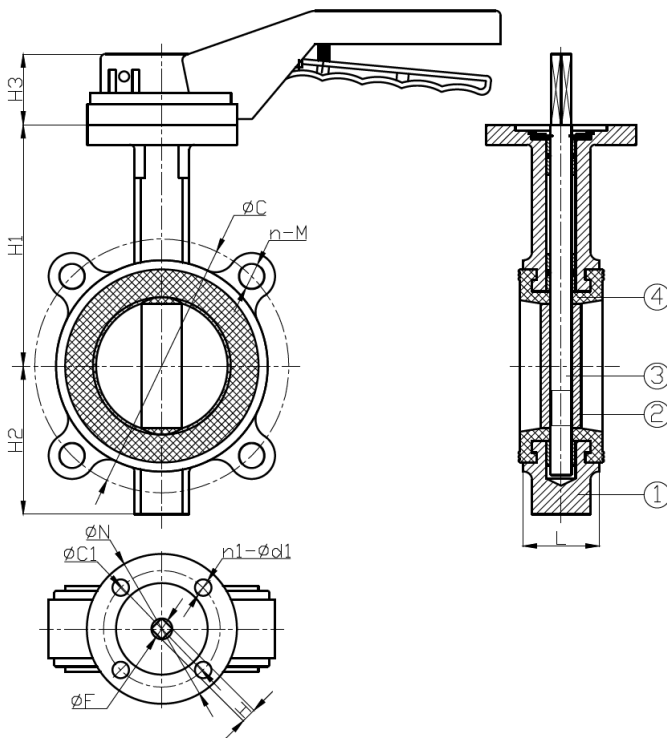
DN	L	H1	H2	H3	ØE	ØE1	n-Ødo	ØF	P
40	32	143	203	42,5	65	70	4-7	12,1	9
50	43	125	196,5	42,5	65	70	4-7	12,1	9
65	46	140	217,5	42,5	65	70	4-7	12,1	9
80	46	145	234,2	42,5	65	70	4-7	12,1	9
100	52	165	266,45	42,5	90	70	4-9	14,1	11
125	56	178	295,5	42,5	90	70	4-9	18,1	14
150	56	185	330	42,5	90	70	4-9	18,1	14
200	60	225	388,5	35	125	102	4-11	22,2	17
250	68	257	447,5	37	125	102	4-11	28,2	22
300	78	302	532	37	125	102	4-11	28,2	22

\* Consultar diámetros superiores.

# ACDRA L15

## VÁLVULA DE MARIPOSA TIPO LUG PN 10/16

- DIMENSIONES Y PESOS MUY REDUCIDOS
- FÁCIL MONTAJE Y DESMONTAJE
- REDUCIDA PÉRDIDA DE CARGA
- BAJO PAR DE MANIOBRA
- POSIBILIDAD DE REGULACIÓN MANUAL Y AUTOMÁTICA
- BRIDA ENCLAVAMIENTO MANETA 10 POSICIONES PARA UNA FÁCIL REGULACIÓN
- ESTANQUEIDAD TOTAL CLASE VI



Nº.	Name	Material
1	Body	DI
2	Disc	CF8M
3	Stem	SS410
4	Seat	EPDM

DN	L	H1	H2	H3	ISO 5211					C	PN 16	H
					TOP	N	C1	n1-d1	C			
40	32	143	55	42,5	F07	90	70	4-D10	110	4-M16	9	
50	43	125	63,3	42,5	F07	90	70	4-D10	125	4-M16	9	
65	46	140	70,5	42,5	F07	90	70	4-D10	145	4-M16	9	
80	46	145	89,5	42,5	F07	90	70	4-D10	160	8-M16	9	
100	52	165	101,45	42,5	F07	90	70	4-D10	180	8-M16	11	
125	56	178	117,5	42,5	F07	90	70	4-D10	210	8-M16	14	
150	56	185	135	42,5	F07	90	70	4-D10	240	8-M20	14	
200	60	225	163,5	35	F10	125	102	4-D12	295	12-M20	17	
250	68	257	190,5	35	F10	125	102	4-D12	355	12-M24	22	
300	78	302	230	35	F10	125	102	4-D12	410	12-M24	22	

# ACDRA P15

VÁLVULA DE MARIPOSA TIPO WAFER ASIENTO PTFE PN 10



- DIMENSIONES Y PESOS MUY REDUCIDOS
- FÁCIL MONTAJE Y DESMONTAJE
- REDUCIDA PÉRDIDA DE CARGA
- PAR MANIOBRA AJUSTADO A LA RIGIDEZ DEL PTFE
- POSIBILIDAD DE REGULACIÓN MANUAL Y AUTOMÁTICA
- BRIDA ENCLAVAMIENTO MANETA 9 POSICIONES PARA UNA FÁCIL REGULACIÓN
- ESTANQUEIDAD TOTAL CLASE VI
- CUERPO PARTIDO PARA EL MONTAJE DEL ASIENTO

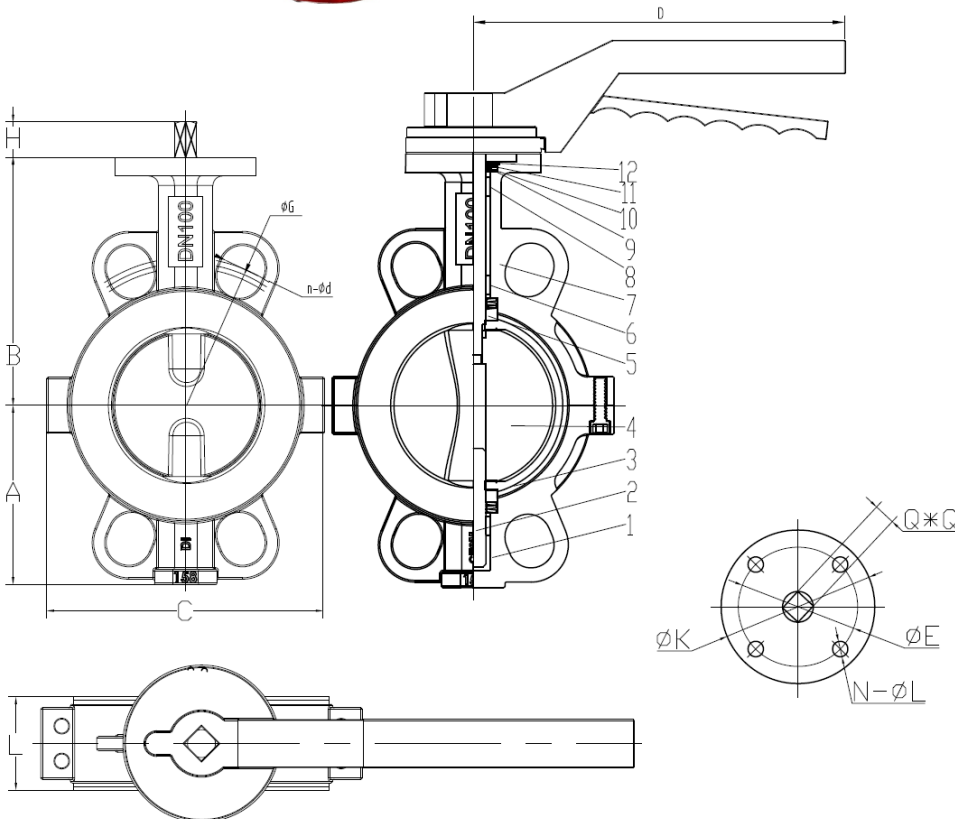
**DIMENSIONES FACE TO FACE:** ISO 5752, EN 558, DIN 3202, NFE 29305, BS 5155, API 609, MSS SP 67

**BRIDA DE ACCIONAMIENTOS:** ISO 5211, EN 12116, DIN 3337, NFE 29402, BS 5840

**SALIDA EJE:** ISO 5211, DIN 3337, BS 5840

**MONTAJE ENTRE BRIDAS:** ISO 2084, DIN 2501, NFE 29203, BS 4504 (PN /10/16), ANSI B.16.1 CL.125 Y B.16 CL.150#, BS 10, AS 2129, JIS B 2210

\*\* BAJO DEMANDA DISCO RECUBIERTO EN HALAR Y PFA (PTFE)



12	Circlip For Hole	Steel
11	Cushion	Steel
10	Circlip For Shaft	Steel
9	Cushion	Steel
8	Shaft Sleeve	FRP
7	Body	DI
6	Shaft Sleeve	FRP
5	Pressing Sleeve	FRP
4	Disc	CF8M
3	Seat	PTFE
2	Shaft	SS304
1	Body	DI
ITEM	PART	MATERIAL

DN	L	A	B	C	H	E	Q
50	47	65	138	110	42,5	70	9
65	50	72	140	125	42,5	70	9
80	50	85	140	143	42,5	70	9
100	55,5	102	160	170	42,5	70	14
125	59	120	175	197	42,5	70	14
150	59	137	189	230	42,5	70	14
200	63	169	230	284	45	102	17
250	73	202	270	336	45	102	22
300	81	223	306	396	45	102	22